

## Découverte en VTT du massif de la Clape

Parc naturel régional de la Narbonnaise en Méditerranée



CÔTE INDIGO

Conservatoire du littoral

AUDE  
LE DÉPARTEMENT

### Les recommandations VTT :

- Empruntez les chemins balisés pour le VTT en toute sécurité et respectez le sens de circulation des itinéraires.
- Restez maître de votre VTT en toute circonstance.
- Contrôlez votre VTT, prévoyez un kit de réparation et ravitaillement, avant chaque départ.
- Partageons la nature, restons aimable.
- Avant chaque départ seul, informez votre entourage de votre parcours.
- Pour votre sécurité le port du casque est recommandé.
- Respectez les consignes préfectorales de fermeture du massif de la Clape.
- Respectez les propriétés et biens privés.
- Ne cueillez pas de grappes de raisin, champignons et fleurs.
- Préservez la flore, la faune sauvage et les cultures à gibier.
- Emportez vos déchets, la nature doit rester propre.
- Vous êtes dans le massif classé de la Clape, n'allumez pas de feu.

### Fleury d'Aude

Depuis Narbonne la commune est accessible par l'autoroute A9 (sortie 37) par la RD168 ou la RD31. Depuis Béziers (sortie 36) par la RD64.

**Services et activités touristiques :** tous commerces au village, médecins, gîtes, restaurants, hébergements touristiques. Campings à St-Pierre-la-Mer et aux Cabanes de Fleury.

### INFOS PRATIQUES

Mairie Fleury d'Aude, 04 68 46 60 60, [www.communefleury.fr](http://www.communefleury.fr)

f Cote Indigo / @cote\_indigo

Frankilou Cycle, 07 83 52 84 13 - [frankilou-cyclesloisirs@hotmail.com](mailto:frankilou-cyclesloisirs@hotmail.com)

f Frankilou Cycles 1

Office de Tourisme St Pierre la Mer

Grand Narbonne Tourisme,

04 68 49 60 89, [www.visit-lanarbonnaise.com](http://www.visit-lanarbonnaise.com)

Parc naturel régional de la Narbonnaise en Méditerranée,

04 68 42 23 70, [www.parc-naturel-narbonnaise.fr](http://www.parc-naturel-narbonnaise.fr) [parcnaturelnarbonnaise](https://www.facebook.com/parcnaturelnarbonnaise)

f Parc naturel régional de la Narbonnaise en Méditerranée @PNR\_NM



Préfecture de l'Aude, [www.aude.gouv.fr](http://www.aude.gouv.fr)  
Information des fermetures estivales  
du massif de la Clape



# Découverte en VTT du massif de la Clape

135 km de circuits balisés



- Vue de "La Clape" -

### CIRCUIT N°1 : Fleury village

Départ : Parking du stade de la Condamine

Distance : 9,2 km - Dénivelé positif cumulé : 141 m

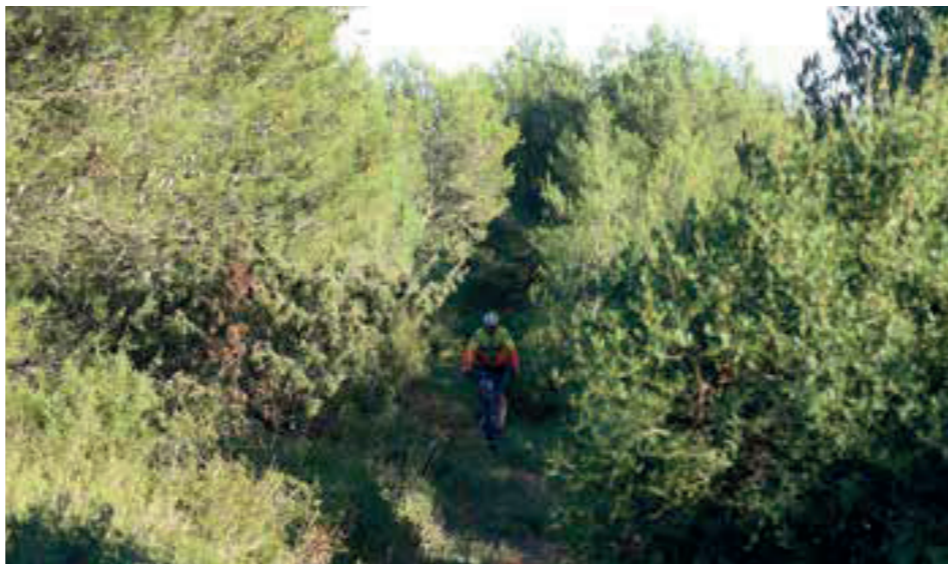
Vous quitterez le village de Fleury d'Aude, en empruntant un chemin roulant. Vous prendrez le raidillon qui monte à droite pour arriver sur le plateau au lieu-dit "Bellevue". Vous pédalerez vers les hauteurs du massif, sur des pistes qui vous feront découvrir des panoramas extraordinaires sur le littoral héraultais, le mont St Clair à Sète, l'étang de "Vendres"... et le littoral audois, l'embouchure de l'Aude, ses riches zones humides, une partie de son vignoble, l'étang de "Pissevaches", la mer Méditerranée et St Pierre la Mer. Dans des senteurs de garrigue méditerranéenne, ce circuit vous offrira une jolie balade en famille, surtout pour les amateurs de petites sensations. Le retour vous mènera à votre point de départ, en passant par le cœur du village.

### CIRCUIT N°2 : Pech de la Bade

Départ : Parking du stade de la Condamine

Distance : 22,2 km - Dénivelé positif cumulé : 340 m

Vous quitterez le village de Fleury d'Aude en empruntant un chemin roulant. Vous prendrez une montée assez raide à droite pour accéder au plateau du lieu-dit "Bellevue". Vous roulez sur des pistes qui vous mèneront vers les hauteurs du massif de la Clape, qui vous feront découvrir des panoramas extraordinaires, sur le littoral héraultais et pérignanais. Vous suivrez la direction du "Domaine de l'Oustalet", une descente rapide vous mènera dans la combe du "Léger". Vous bifurquerez par les ruines d'une ancienne bergerie du même nom. Puis vous suivrez à gauche un single jouant au milieu des pinèdes et des chênes verts. Vous prendrez à droite un single jouant dans la descente qui domine le domaine de "Laquiro" et son vignoble. Vous emprunterez un chemin roulant de la "Route des vins" bordé de domaines viticoles et de leurs vignobles. Puis vous monterez à gauche vers le point culminant du massif de la Clape. Ce parcours s'adresse aux vététistes expérimentés.



- Vue "du Léger" -

### CIRCUIT N°3 : Circuit des pins

Départ : Parking du stade de la Condamine

Distance : 26,1 km - Dénivelé positif cumulé : 390 m

Vous quitterez le village de Fleury d'Aude pour arriver sur les hauteurs du massif de la Clape (point de vue) où vous pourrez découvrir des panoramas extraordinaires, sur le littoral héraultais et audois. Vous suivrez la direction du "Domaine de l'Oustalet" puis une descente rapide vous guidera dans la combe du "Léger". Vous bifurquerez aux anciennes ruines d'une bergerie. Un bon compromis de singles et de monotraces nerveux en milieu de garrigues, vous mènera vers le littoral en testant votre niveau de vététiste. Au poteau "L'Oustalet", vous prendrez la direction de "Fleury village", vous remonterez vers le massif de la Clape, par une piste technique. Vous emprunterez la liaison de la "Route des vins" bordée de domaines viticoles et de leurs vignobles. Puis vous monterez à gauche vers le point culminant du "Pech de la Bade" (point de vue). Une longue descente vous ramènera à votre point de départ. Un circuit sportif, à ne pas manquer.

### CIRCUIT N°4 : Fleury village / Domaine Oustalet

Départ : Parking du stade de la Condamine

Distance : 15 km - Dénivelé positif cumulé : 175 m

Cette liaison vous emmènera depuis les hauteurs du massif de la Clape au domaine de "l'Oustalet", sur le littoral. Vous pédalerez en regardant des panoramas extraordinaires uniques, donnant sur le littoral héraultais et audois. Vous suivrez la direction du "Domaine de l'Oustalet" et vous descendrez par des singles jouant aux milieux de pinèdes. Enfin, une piste roulante vous permettra de découvrir la diversité des paysages méditerranéens jusqu'au domaine de l'Oustalet.

### CIRCUIT N°5 : Les Vinassanes

Départ : Domaine de l'Oustalet (St Pierre la Mer)

Distance : 5,4 km - Dénivelé positif cumulé : 61 m

Ce circuit familial vous fera aimer la pratique du VTT. Vous quitterez le domaine de l'Oustalet en passant par la droite. Vous suivrez les pistes roulantes vers les hauteurs du massif de la Clape. Au poteau "Four de Rome", vous prendrez la direction du "Domaine de l'Oustalet", qui vous ramènera à votre point de départ en passant aux pieds de la villa gallo-romaine, dans un décor de garrigue méditerranéenne. A pratiquer en famille ou pour le plaisir de rouler.



- Vue du "Domaine de l'Oustalet" -

### CIRCUIT N°6 : Cœur de la Clape

Départ : Domaine de l'Oustalet (St Pierre la Mer)

Distance : 18,4 km - Dénivelé positif cumulé : 260 m

Vous quittez le domaine de l'Oustalet en passant tout droit sur votre droite. Vous suivrez les chemins roulants vers les hauteurs du massif de la Clape. Au poteau "Four de Rome", vous prendrez la direction de "Fleury village" par la liaison la "Route des vins" bordée de domaines viticoles et de leurs vignobles. Puis vous monterez à gauche, vers le point culminant du massif (point de vue) au lieu-dit du "Pech de la Bade". Vous prendrez la direction du "Domaine de l'Oustalet", descendrez par la combe du "Léger", puis bifurquerez à droite entre les ruines d'une ancienne bergerie et à gauche par des singles de garrigue (parfois technique). Au poteau "L'Oustalet" vous suivrez la même direction pour revenir à votre point de départ. Un bon compromis pour une balade sportive.

### Circuit n°7 Des Vignobles à la Garrigue

Départ : Domaine de l'Oustalet (St Pierre la Mer)

Distance : 25,6 km - Dénivelé positif cumulé : 390 m

Depuis le domaine de "l'Oustalet", vous suivrez les pistes roulantes vers les hauteurs du massif de la Clape. Au poteau "Four de Rome", vous prendrez la direction de "Fleury village" en empruntant la liaison de la "Route des vins". Sur votre gauche, vous monterez vers le point culminant du massif de la Clape, où s'offre à vous un panorama bien mérité. Vous descendrez aux abords du village de Fleury d'Aude jusqu'au poteau "Caboujolette". Vous prendrez à droite une liaison roulante, avant d'emprunter sur votre droite un raidillon qui vous mènera sur le plateau du massif. Vous pédalerez dans un paysage à vous couper souffle. Vous prendrez la direction du "Domaine de l'Oustalet" par une descente rapide qui vous mènera dans la combe du "Léger". En tournant à droite aux anciennes ruines d'une bergerie, vous emprunterez des singles de garrigue (parfois technique) qui vous mèneront au poteau "L'Oustalet". Vous suivrez la même direction, jusqu'au domaine de l'Oustalet. Ce circuit assez long, dans des paysages exceptionnels, récompensera vos efforts. Il s'adresse aux vététistes confirmés.

### Liaison n°8 Domaine de l'Oustalet / Fleury village

Départ : Domaine de l'Oustalet (St Pierre la Mer)

Distance : 12,6 km - Dénivelé positif cumulé : 221 m

Vous quitterez le domaine de "l'Oustalet" puis vous suivrez une piste roulante vers les hauteurs du massif de la Clape. Au poteau "Four de Rome", vous suivrez la direction de "Fleury village". Vous roulez sur la liaison la "Route des vins" bordée de domaines viticoles et de leurs vignobles. Puis, vous monterez vers le point culminant du massif de la Clape. Toujours en suivant la même direction, vous descendrez jusqu'au village de Fleury d'Aude.

